

PRESENTATION

VOS BESOINS

NOS REPONSES

DEROULEMENT DE L'ETUDE

PLANNING & LIVRABLE

CONDITIONS GENERALES

CONTACT

Equipe d'études ergonomiques appuyé sur la pluridisciplinarité, l'innovation, des expériences multiples et des réalisations concrètes.

Compétences :

- **Intervenant en Prévention des Risques Professionnels, (habilitation CNAMS, ANACT, OPPBTP),**
- **Ergonomie,**
- **Ergométrie,**
- **Psychologie cognitive,**
- **Psycho social,**
- **Kinésithérapie et ostéopathie douce,**
- **Gestion corporelle et comportementale**
- **Médecine chinoise, sophrologie,**
- **Informatique, infographie.**

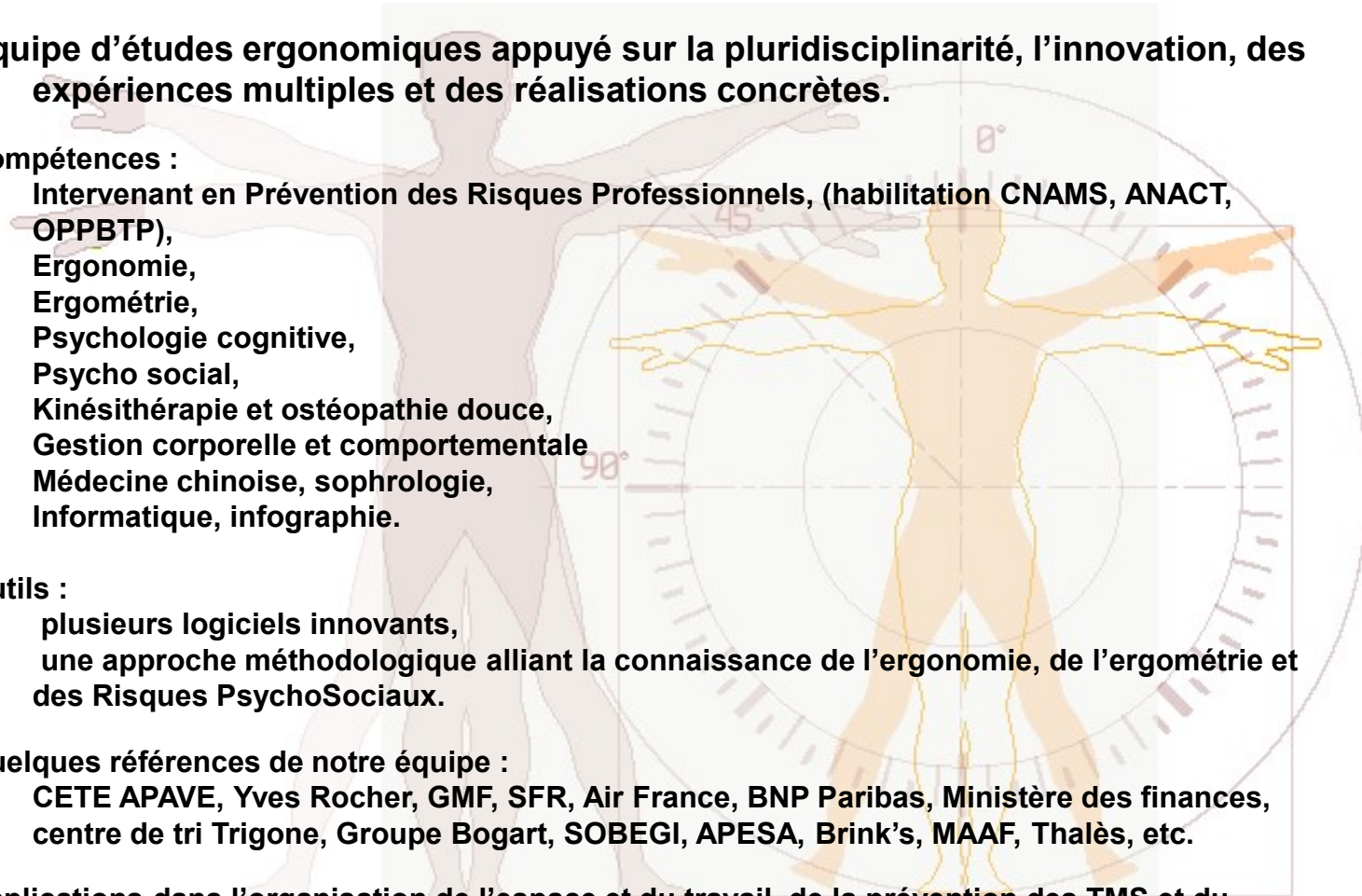
Outils :

- **plusieurs logiciels innovants,**
- **une approche méthodologique alliant la connaissance de l'ergonomie, de l'ergométrie et des Risques PsychoSociaux.**

Quelques références de notre équipe :

- **CETE APAVE, Yves Rocher, GMF, SFR, Air France, BNP Paribas, Ministère des finances, centre de tri Trigone, Groupe Bogart, SOBEGI, APESA, Brink's, MAAF, Thalès, etc.**

Applications dans l'organisation de l'espace et du travail, de la prévention des TMS et du handicap, des modes opératoires, de la psychologie cognitive et sociale, la conception d'outils de travail.



COMPÉTENCES DE L'EQUIPE :

PRESENTATION

- **ERGONOMIE :**

L'analyse ergonomique de l'environnement et du travail fournit les outils pour mettre en évidence, à partir de l'étude des lieux et des activités du travail, les facteurs qui déterminent les stratégies employées, les difficultés rencontrées, l'efficacité de l'action et les effets possibles sur la santé.

VOS BESOINS

- **PSYCHOLOGIE COGNITIVE :**

La cognition regroupe les divers processus mentaux (de l'analyse perceptive de l'environnement à la commande motrice). La psychologie cognitive prend ses fondements en neuropsychologie et traite des grandes fonctions psychologiques de l'être humain : la mémoire, le langage, le raisonnement, la résolution de problèmes, la perception ou l'attention.

NOS REPONSES

- **PSYCHOLOGIE SOCIALE :**

Les risques psychosociaux regroupent des aspects importants agissant sur différents niveaux, tant au niveau des opérateurs qu'aux autres niveaux de l'entreprise. Leur étude et les solutions concrètes adaptées sont essentielles pour un management efficient. Quelques facteurs : communication, valorisation, reconnaissance, estime de soi, ...

DEROULEMENT DE L'ETUDE

- **ERGOMETRIE :**

L'analyse ergométrique apporte un éclairage indispensable pour aider au positionnement des personnes dans leur mobilité et en situation de travail afin d'optimiser le fonctionnement physiologique et prévenir (stress, troubles musculo-squelettiques, ...).

PLANNING & LIVRABLE

CONDITIONS GENERALES

- **KINESITHERAPIE :**

La connaissance des troubles locomoteurs, leur fonctionnement et leur évolution, comme le vécu thérapeutique auprès de personnes « handicapées » apportent des éléments de considération plus pertinents pour l'immédiat et pour le futur.

CONTACT

PRESENTATION

Acteur dans le domaine de l'ergonomie depuis 1998 :

- Intervenant en **Prévention des Risques Professionnels** (habilité par les CRAM, l'ANACT et l'OBBTP).

VOS BESOINS

- Un des fondateurs du premier salon européen de l'ergonomie des postes de travail,
- Sélectionné parmi les 63 entreprises les plus innovantes de France,
- Lauréat d'Aquitaine/Adour Entreprendre et du Centre Européen des Entreprises Innovantes,

NOS REPONSES

- Partenaire de l'**École Nationale d'Ingénieurs de Tarbes**,



DEROULEMENT DE L'ETUDE

- Accompagné par l'**Institut National de la Recherche Sécurité (Ergométrie)**,



PLANNING & LIVRABLE

CONDITIONS GENERALES

- Travaille avec :

- le laboratoire d'ergonomie du Ministère allemand de la santé et la sécurité au travail, BAUA,



- le laboratoire d'ergonomie des syndicats suédois, TCO.



CONTACT

PRESENTATION

VOS BESOINS

NOS REPONSES

DEROULEMENT DE
L'ETUDE

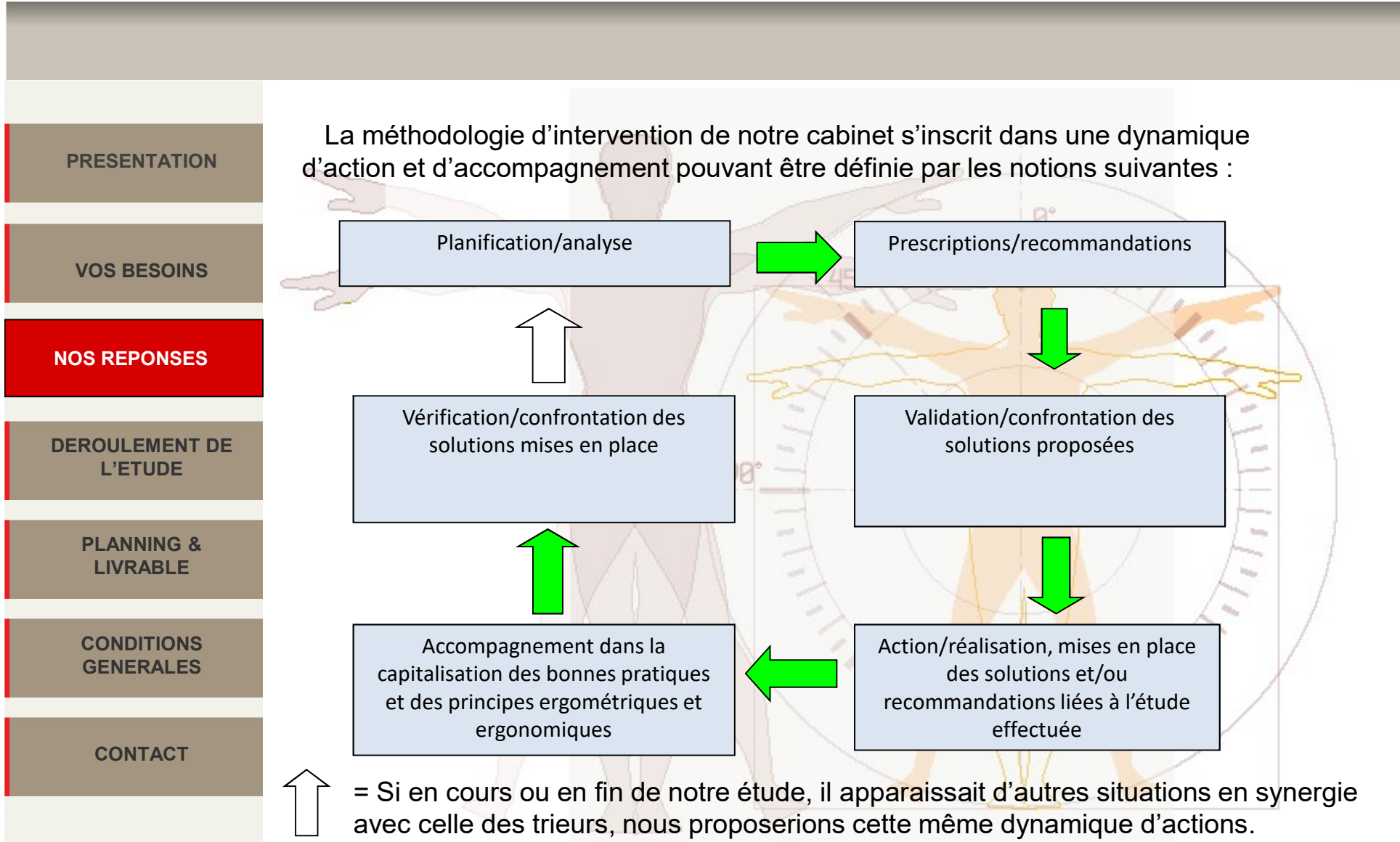
PLANNING &
LIVRABLE

CONDITIONS
GENERALES

CONTACT

Prix et nominations :





	La mission doit permettre de :
PRESENTATION	- Effectuer un état des lieux sur la situation de travail pour chaque métier : <ul style="list-style-type: none"> • Risque d'apparition de TMS, charge mentale, stress, outils, organisations, etc.
VOS BESOINS	- Fournir des solutions et recommandations concrètes : <ul style="list-style-type: none"> • Propositions de matériel ou création d'outils spécifiques.
NOS REPONSES	<ul style="list-style-type: none"> • Apporter une optimisation dans l'organisation de travail. • Propositions pédagogiques de mode opératoire économe. • Propositions éventuelles de formations pour apprendre à se positionner et à bouger au(x) poste(s) de travail. L'objectif est de minimiser la pratique de gestes nocifs par une conscientisation des opérateurs et leur gouvernance physique. • Autres propositions pour la prévention des T.M.S. et des risques psychosociaux.
DEROULEMENT DE L'ETUDE	
PLANNING & LIVRABLE	- Capitaliser les savoirs et savoir-faire mis en avant lors de la mission. <ul style="list-style-type: none"> • La compréhension et l'intégration de notre mission vous permettra d'affiner votre démarche de prévention et de sécurité. • La capitalisation listera les « bonnes pratiques ».
CONDITIONS GENERALES	
CONTACT	- Bénéficier d'un accompagnement par notre équipe dans l'intégration des solutions. Le but est de garantir une efficacité optimale dans l'application des recommandations/prescriptions.

DEMARCHE

PRESENTATION

VOS BESOINS

NOS REPONSES

**DEROULEMENT DE
L'ETUDE**

PLANNING &
LIVRABLE

CONDITIONS
GENERALES

CONTACT

La démarche de l'étude ergonomique et ergométrique s'appuiera sur :

- ✓ l'analyse des situations de travail (outils, positions de travail, organisation, charge mentale, stress),
- ✓ données objectives et subjectives recueillies par notre équipe et soumises à nos outils spécifiques d'analyse des situations de travail,
- ✓ les normes et prescriptions en vigueur,
- ✓ la comparaison entre la situation observée et les attendus.

EXPRESSION DES BESOINS

PRESENTATION

- **Objectifs**

VOS BESOINS

Définir les objectifs et enjeux de la mission.
Réunir les informations générales sur l'activité de travail afin de préparer l'intervention sur site.

NOS REPONSES

- **Méthode**

**DEROULEMENT DE
L'ETUDE**

Un entretien avec notre équipe permettra d'échanger nos expériences et points de vue sur l'approche et le futur contenu de la mission.

PLANNING &
LIVRABLE

CONDITIONS
GENERALES

CONTACT

NOS OUTILS D'OBJECTIVATION DE L'ETUDE

PRESENTATION

Notre série d'outils d'analyses nous permet de recueillir des données objectives favorisant une communication pédagogique dénuée de tout biais d'interprétation. (Voir la présentation Catalogue innovations en annexe).

VOS BESOINS

- **Risques de maladies professionnelles**

- pré-analyser, dans une situation de travail, des risques de maladies professionnelles, de T.M.S.
- comparer avec d'autres solutions destinées à améliorer la situation.

NOS REPONSES

DEROULEMENT DE
L'ETUDE

- **Gestes nocifs**

- mesurer et objectiver :
 - ✓ le temps de certains mouvements nocifs à la santé que les professionnels de la prévention ont su supprimer.
 - ✓ le temps passé à compenser les gênes et les douleurs dans le travail,
 - ✓ l'incidence financière des arrêts de travail,
 - ✓ le retour sur l'investissement des prestations et modifications à réaliser pour atteindre les objectifs de prévention.

PLANNING &
LIVRABLE

CONDITIONS
GENERALES

CONTACT

- **Contraintes physiologiques**

- présenter pédagogiquement une partie des conséquences des positions de travail et l'interaction des positions avec l'environnement à partir de données scientifiques. Il les compare avec d'autres solutions destinées à améliorer la situation.

NOS OUTILS D'OBJECTIVATION DE L'ETUDE (suite)

PRESENTATION

- **TMS**

- Évaluer la localisation des TMS singulièrement et dans chaque équipe ou entité professionnelle, ainsi que leur intensité

VOS BESOINS

- **Gestion de projet et R.O.I.**

- Identifier le coûts des points durs existants (directs et indirects) :
 - les investissements nécessaires à leur suppression ou diminution,
 - le retour sur investissement de chacune des actions,
 - la priorisation des actions,
 - l'organisation chronologique des actions.

NOS REPONSES

DEROULEMENT DE
L'ETUDE

- **Contraintes articulaires**

- Évaluer les amplitudes articulaires.

PLANNING &
LIVRABLE

- **Pénibilité**

- Évaluer les contraintes d'une situation de travail.

CONDITIONS
GENERALES

- **Port de charge**

- Fixer les limites des ports de charge.

CONTACT

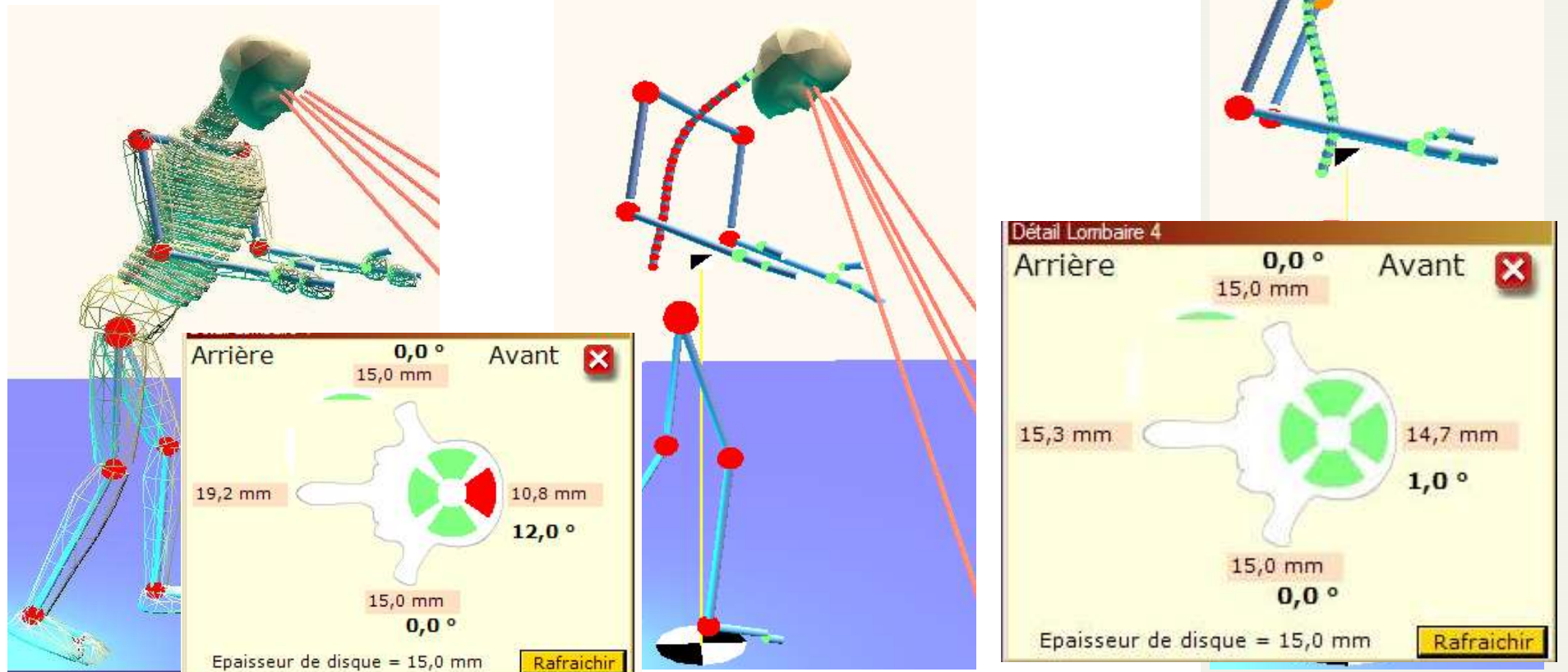
Prise des barquettes vides ou Évacuation des Barquettes pleines.

Le transport des barquettes vides ou pleines et leur dépose sur le tapis d'évacuation soulève des problèmes plus important tant pour :

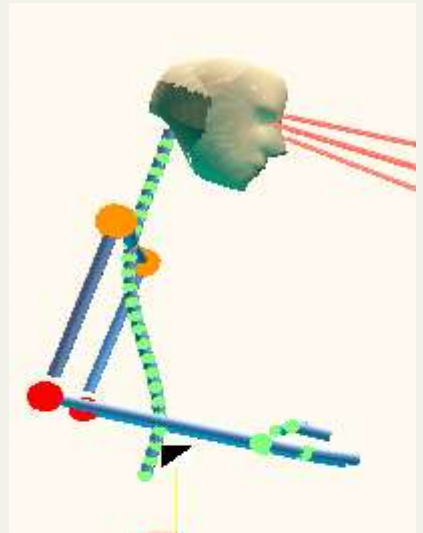
1. [Les efforts](#),
2. Les compressions des disques intervertébraux, nous visualiserons ici l'articulation L4-L5,
3. Les forces de cisaillement et d'écrasement des articulations (annexes ici).

Ici, nous avons imagé et calculé à partir de mains non chargées. Cependant, par exemple, une barquette contenant 60 flacons de 200 ml pèse donc à peu plus de 12 kg. La norme est de 10KG comme précisé pour les populations senior femme dans les gestes répétitifs. Aussi, nous avons fait une simulation sans charge car les seuils sont déjà atteints...

Voici le comparatif avant (trois images de gauche) et après nos solutions (images de droite) :

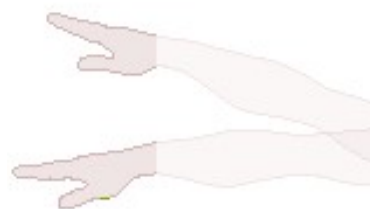


Quelques exemples : Groupe Yves Rocher

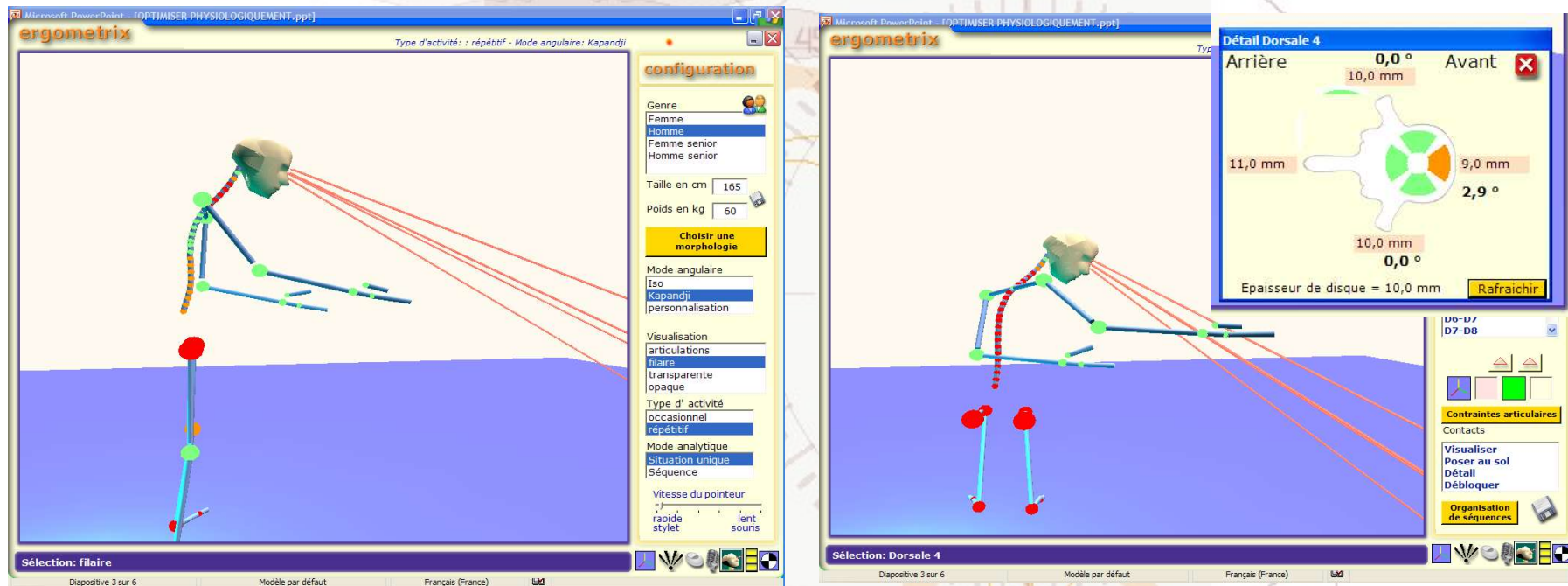


Quelques exemples, suite

Groupe Boggart



Analyse ergométrique :
les souffrances sont prioritairement dues aux positions de travail.

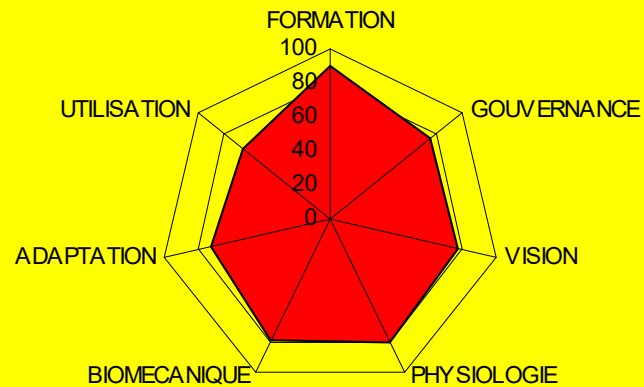


TRAVAIL DEBOUT

TRAVAIL ASSIS

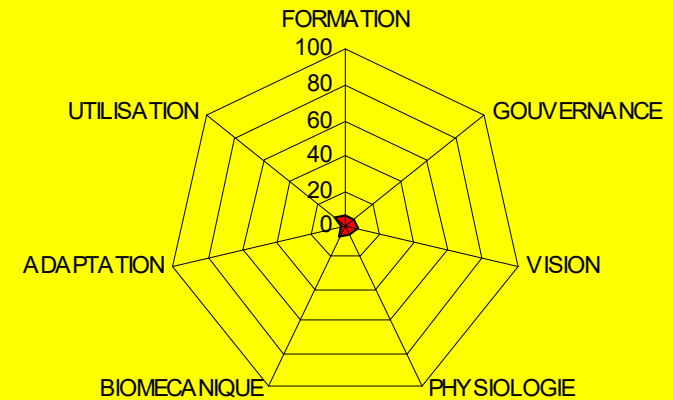
COMPARATIF DE LA SITUATION EXISTANTE AVEC LA SITUATION MODIFIEE ATTENDUE

Situation de **risque de maladies professionnelles** liées
aux éléments du poste de travail initial



SITUATION EXISTANTE

Situation de **risque de maladies professionnelles** liées
aux éléments du poste de travail modifié



SITUATION ATTENDUE

ANALYSE DES SITUATIONS DE TRAVAIL

PRESENTATION

- **Objectifs**

L'appropriation de l'activité étudiée passe à la fois par des premiers entretiens et l'observation des opérateurs en situation réelle. A l'issue de cette phase, nous pourrions émettre une première série d'hypothèses sur les causes et les possibilités de solutions.

VOS BESOINS

- **Méthode**

Création d'un protocole d'analyses qui comprendra une évaluation pour chacun des points suivants, en référence aux spécifications ergonomiques attendues :

DEROULEMENT DE
L'ETUDE

- ✓ Accès aux postes et installations actuels,
- ✓ Positions de travail et gestuelles effectuées,
- ✓ Dimensions des postes de travail, visibilité et champ visuel,
- ✓ Ambiances physiques : lumière, gestion de l'air, aspect sonore,
- ✓ Modes opératoires,
- ✓ Aménagement et disposition des matériels,
- ✓ Circulation et interaction entre les zones d'activités sur plan,
- ✓ Ergonomie et sécurité perçue (risques de maladies professionnelles, etc).

NOS REPONSES

PLANNING &
LIVRABLE

CONDITIONS
GENERALES

CONTACT

ELABORATION DE SOLUTIONS

PRESENTATION

Cette phase réalisée par notre équipe, consiste en l'élaboration de solutions concrètes.

VOS BESOINS

L'objectif étant d'atteindre une notion de performance ergonomique, à savoir une performance caractérisée par quatre composantes :

NOS REPONSES

- ✓ Humaine : préserver la santé des opérateurs et leur motivation, mettre en place des facteurs de prévention des TMS, mettre à disposition des techniques de soulagement, etc.

**DEROULEMENT DE
L'ETUDE**

- ✓ Organisationnelle : gestion des ressources humaines et techniques au service de l'activité.

PLANNING &
LIVRABLE

- ✓ Technique : permettre l'optimisation des outils de travail.

CONDITIONS
GENERALES

- ✓ Économique : proposer des solutions techniques pérennes et adaptables à différentes morphologies, par conséquent, obtenir une amélioration des conditions et de la qualité de travail. Éventuellement proposer la suppression de mouvements et positions nocifs à la santé générateur de gain de temps tout en optimisant la préservation de la santé et la prévention des T.M.S. et des risques psychosociaux.

CONTACT

VALIDATION DES PROPOSITIONS

PRESENTATION

La constitution d'un groupe de travail pour la restitution des résultats de l'étude permet de confronter les solutions envisagées. La composition de ce groupe de travail reste à déterminer.

VOS BESOINS

Au cours de cette phase l'équipe encadrante et les opérateurs participent activement, puis s'impliquent dans la démarche de prévention.

NOS REPONSES

DEROULEMENT DE L'ETUDE

PLANNING & LIVRABLE

CONDITIONS GENERALES

CONTACT

AMENDEMENTS EVENTUELS

PRESENTATION

VOS BESOINS

NOS REPONSES

**DEROULEMENT DE
L'ETUDE**

PLANNING &
LIVRABLE

CONDITIONS
GENERALES

CONTACT

Cette étape n'intervient que dans le cas où :

- Les solutions proposées ne se trouvaient pas totalement validées par le groupe de travail.
- Le groupe de travail émettait le besoin d'obtenir plus de précisions/d'informations sur le document livré en fin d'étude.

Dans ce cas de figure, nous effectuerions les modifications ou les précisions requises.

Le document final de l'étude doit satisfaire pleinement les attentes de nos deux parties.

PRESENTATION

La composition de l'équipe IPRP - Lazennec.



Intervenants pluridisciplinaires :

Responsable des projets :

Daniel Lazennec – Intervenant en Prévention des Risques Professionnels, analyste de situations de travail, formateur, ergomètre, concepteur de solutions ergonomiques, enseignant de gouvernance physique.

contact@iprp-lazennec.com . Mobile et SMS : 06 72 46 23 43.

Sandrine Peteers - Ergonome, ingénieure de production.

Michaël Said – Ergonome, psychologue cognitif, formateur,

Robert Mourey – Assistant de prévention, sophrologue, formateur.

Gilles Brun – Kinésithérapeute, ostéopathe.

**IPRP-Lazennec, Société AGC, groupe Proman, 123, Chemin de Talence,
40990 Saint-Paul-Lès-Dax**

Responsable administrative : Marjorie Lucbernet.

Courriel : marjorie.lucbernet@agc-portage.com

Tél. : 05 58 35 41 41 Fax : 05 59 08 61 82

VOS BESOINS

NOS REPONSES

DEROULEMENT DE
L'ETUDE

PLANNING &
LIVRABLE

CONDITIONS
GENERALES

CONTACT